

Assunto: **INFORMAÇÃO IMPORTANTE RELATIVA A
SEGURANÇA DO PRODUTO**
**Série MP C2003, MP C2503, MP C3003, MP C3503,
MP C4503, MP C5503, MP C6003**

A Ricoh Company, Ltd. e respetivas subsidiárias (“RicoH”) gostariam de informar os clientes que se verificaram dois incidentes isolados de sobreaquecimento num equipamento da série de impressoras multifunções a cores produzidas antes de maio de 2014. A Ricoh tomou medidas imediatamente e, após uma investigação exaustiva, determinou que, em situações extremamente raras, alguns componentes elétricos internos poderão sobreaquecer e constituem um potencial perigo de incêndio.

Apesar de os incidentes terem ocorrido em circunstâncias muito raras, a Ricoh leva a sério qualquer eventual questão relacionada com a segurança de um produto e já procedeu ao upgrade da grande maioria dos modelos instalados e potencialmente afetados de modo a minimizar o risco de quaisquer incidentes futuros. Enviamos este aviso para garantir que todos os equipamentos são atualizados. Se tiver um contrato de manutenção para o modelo em questão, a reparação necessária deverá já ter sido feita no seu equipamento.

Os clientes que utilizam um dos modelos afetados restantes, que não receberam a correção necessária, e não foram contactados por um representante da Ricoh deverão contactar um representante da Ricoh imediatamente, através do número abaixo indicado, para agendar uma intervenção técnica para o equipamento. A implementação das medidas de segurança necessárias será fornecida gratuitamente a todos os utilizadores do modelo em questão.

A Ricoh gostaria de agradecer a sua compreensão e de apresentar as suas mais sinceras desculpas. A nossa equipa está a trabalhar arduamente para minimizar qualquer impacto que isto possa ter nos nossos estimados clientes. Estamos empenhados em fornecer aos nossos clientes produtos e serviços da mais alta qualidade.

A) Modelos afetados

O procedimento seguinte descreve como confirmar se o seu equipamento é visado, verificando o número de série no website ricoh.com.

1. Verifique o número de série do seu equipamento seguindo o procedimento abaixo.

<Como identificar o número de série do equipamento>

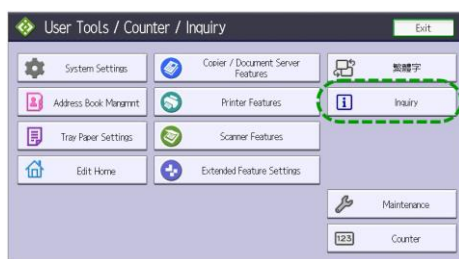
■ Usando o seguinte painel de operação



1. Prima a tecla [User Tools/Counter]



2. Prima [Inquiry]



3. O número de série do equipamento é apresentado

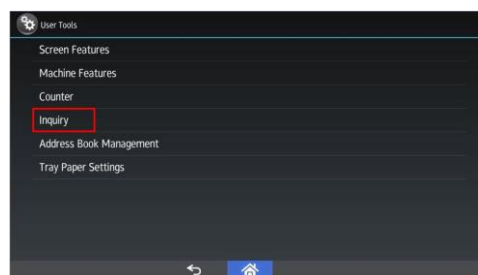
■ Usando o seguinte painel de operação



1. Prima [User Tools]



2. Prima [Inquiry]



3. O número de série do equipamento é apresentado

The screenshot shows a web form titled 'Inquiry' with an 'Exit' button in the top right corner. The form is divided into two main sections: 'Machine Maintenance/Repair' and 'Sales Representative'. Under 'Machine Maintenance/Repair', there are three input fields: 'Telephone No.', 'Serial No. of Machine', and another 'Telephone No.'. The 'Serial No. of Machine' field contains the text 'E2146280028' and is highlighted with a red rectangular box. Under 'Sales Representative', there is one input field for 'Telephone No.'. At the bottom of the form is a button labeled 'Print Inquiry List'.

This screenshot is identical to the one on the left, showing the same 'Inquiry' form with the 'Serial No. of Machine' field highlighted in red. The form layout, including the 'Exit' button, 'Machine Maintenance/Repair' and 'Sales Representative' sections, and the 'Print Inquiry List' button, is the same.



2. Clique no seguinte link para abrir a página de confirmação do número de série.

[http://www.ricoh.com/info/2018/0427_1_check.html]

- Esta página está localizada em Ricoh.com
- Não é visualizado texto na página.

3. Introduza o seu número de série e clique no botão [→].

4. O estado do equipamento será apresentado da seguinte forma.

-  : O seu equipamento não é afetado ou já recebeu as medidas de segurança necessárias. Não é necessário tomar mais medidas.
-  : O seu equipamento ainda não foi sujeito às medidas de segurança necessárias. Contacte a Ricoh através do número indicado abaixo.

B) Informações de contacto: 808203002.