

Impressoras de Produção Digitais de
Cor Integral

Ricoh Pro™ C9200 Series Graphic Arts Edition

Impressora

RICOH
imagine. change.



Ricoh Pro
C9210

135
ppm
Preto e branco
Cor integral

Ricoh Pro
C9200

115
ppm
Preto e branco
Cor integral

A impressora digital que pensa que é uma impressora offset

Num ambiente de produção atarefado, uma plataforma versátil e produtiva pode ser a diferença entre o êxito e o fracasso. A Ricoh Pro™ C9200 e a Ricoh Pro™ C9210 são as respostas definitivas que está à procura para uma eficiência segura e qualidade para a sua produção.

Estes dois modelos imprimem em muitíssimos e variados suportes de impressão; as novas impressoras folha a folha produzem impressões com uma qualidade e velocidade excecionais. Fazendo a ponte entre os processos offset e digitais, estes equipamentos permitem que os prestadores de serviços de impressão produzam materiais de impressão digital de elevada qualidade, com maior rapidez e a um preço acessível.



Ricoh Pro C9200 Series Graphic Arts Edition

Qualidade de impressão excepcional e consistente

As impressoras de produção Ricoh Pro C9200 e Ricoh Pro C9210 oferecem uma qualidade de imagem extraordinária. Ambos os modelos produzem resultados de cor consistentes e de qualidade comparável à impressão offset. Também trazem novas funcionalidades como a unidade de diagnóstico automático de cor, que suporta a estabilidade e a produtividade, verificando inconsistências de cor entre a imagem digital e a folha impressa e ajustando as variações de tom, se necessário.

A ampla gama de cores proporcionada pelo novo toner PXP ultrafino e a tecnologia VCSEL (Vertical Cavity Surface Emitting Lasers) permitem aos profissionais da impressão produzir cores vivas e tons suaves.

- Qualidade de impressão comparável a offset.
- Cores vivas, suavidade dos tons e linhas finas.
- A baixa altura da sobreposição do toner minimiza o brilho.



Velocidade e fiabilidade que impulsionam a produtividade para uma nova dimensão

Com as Ricoh Pro C9200 e Ricoh Pro C9210, não terá problemas em cumprir prazos de entrega. Rápidos e robustos, ambos os modelos foram concebidos para ir ao encontro de requisitos de impressão médios a intensivos. Funcionam virtualmente sem parar; o motor altamente eficiente da Ricoh Pro C9200 produz impressões a cores perfeitas à velocidade de 115 páginas por minuto, enquanto a Ricoh Pro C9210 oferece uma velocidade até 115/135 páginas por minuto. Estas impressoras processam facilmente até um milhão de impressões A4 por mês.

Ao longo de uma vida útil de cinco anos, as Ricoh Pro C9200 e Pro C9210 podem imprimir 60 milhões de impressões e suportam uma capacidade de pico de trabalho de 1,75 milhões de impressões por mês. Para aumentar a fiabilidade, têm um percurso de papel mais longo e com curvas mais abertas e, para reduzir o tempo de paragem por motivos de intervenção técnica operadores com formação podem proceder à substituição de componentes essenciais.

- 60 milhões de impressões ao longo de uma vida útil de cinco anos.
- Capacidade de pico de trabalho de 1,75 milhões de impressões por mês.
- Até um milhão de impressões A4 por mês a uma velocidade até 115/135 ppm.
- Sem necessidade de paragens: os reabastecimentos de papel e toner podem ser efetuados durante a operação.
- Velocidade máxima mantida para todos os tipos de gramagem de papel.



Impressão primorosa numa surpreendente variedade de suportes de impressão



Diversidade de suportes de impressão suportados

As Ricoh Pro C9200 e Ricoh Pro C9210 são os sistemas de produção folha a folha de capacidade intensiva mais versáteis que pode encontrar. Processam suportes de impressão com gramagens entre 52 e 470 g/m² à velocidade máxima e imprimem numa grande variedade de suportes, incluindo suportes com revestimento de brilho ou mate, cartão com textura e papel autocopiativo.

Procurando expandir o leque de potenciais aplicações, as novas impressoras de produção também suportam impressão duplex em papel SRA3 e, em simplex, suportes de impressão longos até 1030mm e 1260mm. A biblioteca de suportes de impressão interna, que contém definições automáticas para uma variedade de tipos de suportes de impressão de marca, simplifica a configuração e garante um desempenho fiável.

- Suporte de gramagens entre 52 e 470 g/m².
- Suportes com revestimento de brilho ou mate, cartão com textura e papel autocopiativo.
- A extensa biblioteca de suportes de impressão contém definições para uma variedade de suportes de impressão de marca.
- A nova ferramenta de gestão de suportes de impressão permite que as definições sejam partilhadas entre equipamentos.
- A tela de fusão elástica assegura a aderência do toner a suportes com textura.

Solução de impressão totalmente personalizável

Adaptação às suas necessidades de produção com capacidade melhorada

Para assegurar um desempenho ininterrupto e fiável, as impressoras Ricoh Pro C9200 e Pro C9210 podem ser personalizadas para dar resposta a praticamente todas as necessidades de produção com opções de alimentação e acabamento integradas: LCT de alimentação por aspiração opcional, suporta diversos suportes de impressão, incluindo suportes SRA3 revestidos e com 470 g/m².

As opções de acabamento incluem um finalizador de agrafagem, um finalizador de folhetos e unidade de corte, uma unidade de multidobragem que suporta seis padrões de dobras, um insensor de capas de grande capacidade, uma unidade GBC StreamPunch, sistemas integrados de encadernação com argolas e encadernação térmica, empilhadores de grande capacidade duplos e vários sistemas de criação de folhetos Plockmatic profissionais.

As opções de acabamento e alimentação melhorados permite-lhe tratar uma maior variedade de aplicações de folheto.

- Novos sistemas de acabamento integrados com capacidade para folhetos de 30 folhas incluindo capas com revestimento.
- Um novo finalizador de folhetos Plockmatic permite-lhe produzir folhetos A4 de paisagem até 50 folhas.

EFI Digital Front Ends

De forma a oferecer aos clientes fluxos de trabalho Fiery, disponibilizamos os robustos servidores de impressão EFI.

Com base no novo software de sistema Fiery FS350 Pro, os E-86 e E-46 oferecem os mais recentes avanços da tecnologia Fiery, proporcionando assim um rápido desempenho e uma cor excepcional.



TotalFlow Print Server

O **TotalFlow Print Server** oferece um Digital Front End com base num Adobe PDF Print Engine (APPE). ideal para ambientes de impressão comerciais ou centro de impressão empresarial que façam o tratamento de fluxos de dados em PDF ou IPDS / AFP (opcional).

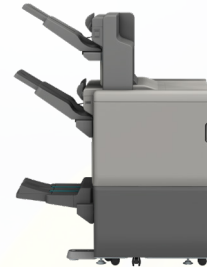
Os clientes podem ligar-se a fluxos de trabalho de pré-impressão existentes (Kodak Prinergy, Agfa Apogee e Heidelberg Prinect) utilizando tecnologia JDF que é o standard da indústria, permitindo assim uma integração perfeita e um feedback bidirecional quanto ao estado dos trabalhos. A escolha de tecnologia Kodak ou Heidelberg APPE Rip também oferece integridade de renderização versus saída CTP.



Novas opções

Finalizador integrado

- Recursos aprimorados de agrafagem com um máximo de 30 folhas (80 g/m²).
- Suporte até 350 g/m².
- Finalizador mais robusto com um funcionamento sem parar.
- Capacidade de empilhamento acrescida com duas bandejas (1000 folhas, 3500 folhas).



Inseror com função de separação por ventilação

- O papel revestido pode ser alimentado continuamente por alimentação com separação por ventilação desde a margem superior.
- Suporte até 350 g/m².
- 2 bandejas 200 folhas por bandeja.



Finalizador de folhetos 5000 de folhas longas Plockmatic

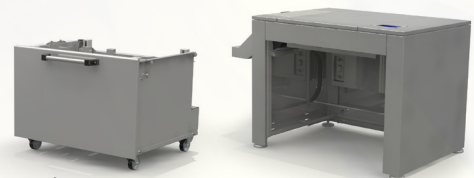
Um finalizador de folhetos de folhas longas totalmente integrado com a impressora Ricoh.

- Permite folhetos de tamanho A4, folhetos profissionais de 200 páginas (ou 140 páginas) agrafados ou costurados e dobrados quadrados.
- Suporta até 350 g/m² com ou sem revestimento para uma ampla variedade de aplicações.
- Disponível com cabeças costuradas para locais de grande produção.
- Funcionalidades exclusivas incluem capacidades de verso quadrado e corte preenchido.



LCT de folhas longas BDT VX370-1280

- Tecnologia Tornado sem aspiração BDT para uma excelente alimentação e separação de suportes.
- Variedade de formatos de suporte: Largura: 210–364 mm/Comprimento: 210–1280 mm.
- Design de metal de folha robusta para acomodar uma altura de empilhamento até 500 mm.



Série Ricoh Pro™ C9200

ESPECIFICAÇÕES TÉCNICAS

GERAL

Modelo:	Pro C9200, Pro C9210
Tecnologia:	Sistema de transferência eletrostática a seco de 4 tambores com tela de transferência interna
Fusão:	Método de fusão sem óleo
Velocidade de impressão:	Pro C9200 - 115ppm Pro C9210 - 135ppm
Resolução:	VCSEL 2400x4800dpi
Tempo de aquecimento:	Inferior a 540 segundos
Dimensões (LxPxA):	2520 x 990 x 1500 mm
Peso:	Menos de 1076 Kg
Fonte de alimentação:	220-240V, 32A x2, 50/60Hz
Consumo elétrico:	Inferior a 9000 W
Vida útil:	60 000 000 páginas A4 ou 5 anos

SUPORTES DE IMPRESSÃO

Capacidade de entrada de papel:	1.ª bandeja (std) 2200 folhas 2.ª bandeja (std) 2200 folhas
Opcional:	LCT de alimentação por aspiração Bandeja 3: 2200 folhas Bandeja 4: 2200 folhas Bandeja 5: 2200 folhas Bandeja 6: 2200 folhas Bandeja 7: 2200 folhas Bandeja 8: 2200 folhas
Opcional:	Bandeja de alimentação manual de 500 folhas
Gramagens de papel:	Bandeja 1: 52 - 470 g/m ² Bandeja 2: 52 - 470 g/m ² Bandeja 3: 52 - 470 g/m ² Bandeja 4: 52 - 470 g/m ² Bandeja 5: 52 - 400 g/m ² Bandeja 6: 52 - 400 g/m ² Bandeja 7: 52 - 400 g/m ² Bandeja 8: 52 - 400 g/m ²
Opcional:	LCT de alimentação por aspiração Bandejas 3 - 4: 52 - 470 g/m ² Bandejas 5 - 8: 52 - 400 g/m ²
Espessura máxima de suporte de impressão:	600µm
Opcional:	Bandeja de alimentação manual 52 - 216 g/m ² 52 - 470 g/m ²
Duplex:	52 - 470 g/m ²
Área máxima de impressão:	326 x 1255 mm (quando usada a bandeja opcional para papel de faixa)

DIGITAL FRONT ENDS

E46

Configuração:	Opcional: Externo
Versão de sistema:	Fiery System FS350 Pro
CPU:	Intel i5-6500 (3,2GHz até 3,6GHz com Turbo)
Memória:	8GB (4GB x 2)
Disco rígido:	1TB
Unidade de CD-ROM:	Unidade DVD RW suportada
Sistema operativo:	Windows 10 Enterprise Systems x64

E86

Configuração:	Opcional: Externo
Versão de sistema:	Fiery System FS350 Pro
CPU:	Processador Intel® Xeon® Gold 5118, 2.3 GHz até 3.2 GHz com Turbo
Memória:	32 GB RAM
Disco rígido:	500GB + 2 x 2TB SATA RAID 0
Unidade de CD-ROM:	Unidade DVD RW suportada
Sistema operativo:	Windows 10 Enterprise Systems x64

TotalFlow Print Server R-62

Configuração:	Opcional: Externo
CPU:	6th Gen Core i7 - 6700 3.4GHz
Memória:	Standard: 32GB (16GB x 2) Opcional: 32GB (16GB x 2)
Disco rígido:	Standard: 1TB SATA x 3 Opcional: 1TB x 1
Unidade de CD-ROM:	Unidade DVD suportada
Sistema operativo:	Linux

Outras opções

LCT de alimentação por aspiração (RT5120), Unidade de transporte (BU5010), Insersor de capa (CI5040), Bandeja de alimentação manual (BY5020), Bandeja de alimentação manual para papel de faixa, Bandeja de alimentação por aspiração para papel de faixa, LCT de folhas de papel de faixa BDT (VX1280,370), Finalizador deagrafagem (SR5110), Finalizador de folhetos (SR5120), Finalizador de corte (TR5050), Empilhador de grande capacidade (SK5040), Insersor de capas de grande capacidade (HCI3500), Unidade de encadernação de argolas (RB5020), Unidade de encadernação térmica (GB5010), Unidade de multidobragem (FD5020), Unidades de furação de 2-4 buracos, GBC StreamPunch, GBC StreamWire, Finalizador de folhetos de folhas longas Plockmatic (PBM5035/5035s), Finalizador de folhetos Plockmatic (PBM350/500), Finalizador de folhetos Plockmatic PowerSquare, Finalizador de folhetos Duplo, Empilhador de folhas longas Plockmatic (MPS)

Soluções para fluxo de trabalho

Ricoh TotalFlow Prep e Production Manager, Ricoh ProcessDirector, BatchBuilder, MarcomCentral, FusionPro VDP Suite, Ricoh Supervisor, InfoPrint Manager, EFI MarketDirect Storefront & Cross Media, Colour Profiler Suite, Graphic Arts Premium Package, Impose, Compose, OL Connect Suite: CGS ORIS Lynx & PressMatcher.

Nota: Exceto quando especificado em contrário, os dados usados nesta brochura baseiam-se em suportes de impressão standard A4 80 g/m².

RICOH
imagine. change.

www.ricoh-europe.com

Os factos e números apresentados nesta brochura estão relacionados com casos de empresariais específicos. Circunstâncias individuais poderão produzir resultados diferentes. Todos os nomes de empresas, marcas, produtos e serviços são propriedade e marcas registadas dos respetivos proprietários. Copyright © 2018 Ricoh Europe PLC. Todos os direitos reservados. Esta brochura, o seu conteúdo e/ou formatação não podem ser modificados e/ou adaptados, copiados parcial ou totalmente, e/ou incorporados noutros trabalhos sem a autorização prévia por escrito da Ricoh Europe PLC.