

Impressoras de Produção Digitais
de Cor Integral

Ricoh Pro™ C7200s Series

Copiador Impressora Scanner

RICOH
imagine. change.



**Ricoh Pro
C7210s**
95
ppm
Preto e branco
Cor integral

**Ricoh Pro
C7200s**
85
ppm
Preto e branco
Cor integral



O melhor ficou ainda melhor

Para se manter na vanguarda, precisa de desempenho e valor sem concessões, algo que a série Ricoh Pro C7200s oferece. As impressoras digitais de alta velocidade e cor integral oferecem uma qualidade de imagem excelente, facilidade de utilização e elevada produtividade a um preço acessível.

A série Ricoh Pro C7200s apresenta um conjunto de avanços, incluindo um painel de operação com ecrã tátil de grandes dimensões, dando-lhe acesso a toda a configuração do equipamento, incluindo definições de bandeja, em poucos toques no ecrã. Sem comprometer a velocidade em todas as gramagens de papel, e com capacidade de impressão em ainda mais suportes, incluindo cartão com textura, papel metalizado e papel autocopiativo, a série Pro C7200s produz documentos de aspeto comparável a offset.



Qualidade de imagem excepcional

As impressoras de produção da Ricoh produzem resultados de cor consistentes e de qualidade comparável à impressão offset. O sistema de processamento de imagem emprega tecnologia VCSEL, toner PxP ultrafino e um sistema de fusão sem óleo para produzir documentos de excepcional qualidade.

O toner PxP possui uma ampla gama de cores, fazendo com que as impressoras produzam cores vivas com suavidade dos tons.

- Qualidade de impressão comparável a offset.
- Cores vivas, suavidade dos tons e linhas finas.
- A baixa altura da sobreposição do toner minimiza o brilho.
- Registro frente/verso exato com controlo de qualidade automático.

Desempenho produtivo

As operações de impressão de produção requerem uma tecnologia fiável e produtiva que lhe permite produzir materiais de impressão de elevada qualidade a um preço acessível. Faça mais impressões a nível interno e obtenha maior controlo sobre os seus materiais de impressão.

- Velocidade de impressão até 85 ou 95ppm (A4).
- Velocidade máxima mantida para todos os tipos de gramagem de papel.
- Impressão duplex em folhas longas até 700 mm. Simplex até 1260 mm.
- Unidades substituíveis pelo operador com formação para minimizar o tempo de paragem.
- Fácil resolução de encravamentos com instruções apoiadas por animações ilustrativas e luzes LED.
- Para manter a produtividade, o papel e o toner podem ser reabastecidos enquanto o equipamento está em funcionamento.
- Troca de bandeja, empilhadores tandem e funcionalidade de agendamento de impressão são opções que proporcionam uma produção fora de horas.



Diversidade de suportes de impressão suportados



A série Pro C7200s processa suportes de impressão com gramagens entre 52 e 360 g/m² à velocidade máxima e imprime numa grande variedade de suportes, incluindo suportes com revestimento de brilho ou mate, cartões com textura e papel autocopiativo.

Procurando expandir o leque de potenciais aplicações, as novas impressoras de produção também suportam impressão duplex em suportes até 700 mm e, em simplex, suportes de impressão longos até 1260 mm.

A biblioteca de suportes de impressão interna, que contém definições automáticas para uma variedade de tipos de suportes de impressão de marca, simplifica a configuração e garante um desempenho fiável.

- Suporta gramagens entre 52 e 360 g/m².
- Suportes com revestimento de brilho ou mate, cartão com textura e papel autocopiativo.
- A extensa biblioteca de suportes contém definições para uma variedade de suportes de impressão de marca.
- A nova ferramenta de gestão de suportes de impressão permite que as definições sejam partilhadas entre equipamentos.
- A unidade de alisador opcional elimina o enrolamento associado a suportes de impressão rugosos ou de gramagens leves.

Adaptadas às suas necessidades com novas opções

Os sistemas podem ser personalizados de forma a ir ao encontro de todas as suas necessidades de produção. Com um conceito modular, pode adicionar uma variedade de opções singulares de alimentação e acabamento integradas que deem resposta às exigências do seu fluxo de trabalho. O LCT de alimentação por aspiração opcional suporta diversos suportes de impressão, incluindo suportes até 360 g/m².

As opções de acabamento incluem empilhador de grande capacidade, finalizador deagrafagem, um finalizador de folhetos e unidade de corte, uma unidade de multidobragem que suporta seis padrões de dobras, um insersor de capas de grande capacidade, uma unidade GBC StreamPunch, sistemas integrados de encadernação com argolas e encadernação térmica e uma variedade de sistemas de criação de folhetos Plockmatic profissionais.

As novas opções são introduzidas para dar resposta a várias necessidades de aplicação:

- Novos sistemas de acabamento integrados com capacidade para folhetos de 30 folhas incluindo capas com revestimento.
- Uma nova unidade de corte frontal integrada e capacidades de verso quadrado combinadas num sistema fácil de usar.
- Um novo finalizador de folhetos Plockmatic permite-lhe produzir folhetos A4 de paisagem até 50 folhas.



Suporte multiplataforma

A série Pro C7200s suporta uma variedade de Digital Front Ends. A controladora GWNX integrada da Ricoh oferece a funcionalidade de impressão PCL 5c/6 como standard e o Adobe Postscript 3 é oferecido como opção de upgrade.

De forma a oferecer aos clientes fluxos de trabalho Fiery, disponibilizamos os robustos servidores de impressão EFI. Com base no novo software de sistema Fiery FS350 Pro, os Digital Front Ends a cores E-86A e E-46A oferecem os mais recentes avanços da tecnologia Fiery proporcionando assim um rápido desempenho e uma cor excepcional.

O TotalFlow Print Server oferece um Digital Front End com base num Adobe PDF Print Engine (APPE) ideal para centros de impressão empresariais que façam o tratamento de fluxos de dados em PDF ou IPDS/AFP (opcional). Os clientes podem adicionar ferramentas prontas a usar internas e opcionais disponibilizadas pelo TotalFlow Prep oferecendo uma aplicação extremamente funcional para efeitos de imposição, composição e edição de páginas.

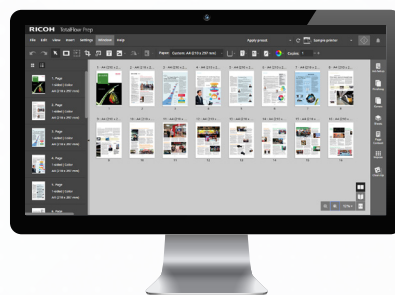


TotalFlow Prep

O **TotalFlow Prep** oferece uma aplicação extremamente funcional e pronta a usar com facilidade para centros de impressão empresariais e lojas de impressão.

O TotalFlow Prep oferece robustas ferramentas para imposição, composição, correção de cópias digitalizadas, edição de páginas e muito mais. Repetir tarefas e trabalhos pode ser automatizado através de hot folders e tarefas tradicionalmente complexas como adicionar separadores, separadores mais avançados e acabamento de subconjunto, podem ser rapidamente adicionadas, pré-visualizadas e geridas para uma produção com facilidade.

TotalFlow



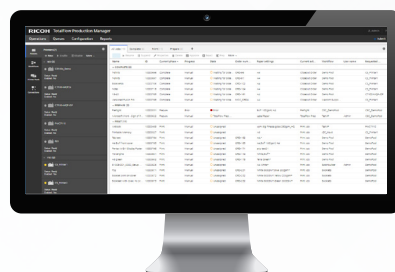
TotalFlow Production Manager

O **TotalFlow Production Manager** oferece uma solução de gestão de trabalhos completa para centros de impressão empresariais e lojas de cópias onde há o para gerir e criar filas de trabalhos para impressões através de vários equipamentos ou onde haja grandes quantidades de trabalhos a gerir para cumprir planos e prazos desafiantes.

O TotalFlow Production Manager permite a gestão de estado de trabalhos, prioridade de trabalhos e bibliotecas de papéis a partir de uma solução completa com imposição avançada opcional e pre-flight integrado (comprovação).

O **TotalFlow Production Manager** e o **TotalFlow Prep** podem ser usados com uma variedade de Digital Front Ends incluindo o Ricoh GWNX, EFI Fiery; e um conector personalizado oferece soluções de conectividade a terceiros.

TotalFlow



Novas opções

Finalizador integrado

- Recursos aprimorados de agrafagem com um máximo de 30 folhas (80 g/m²).
- Suporte até 350 g/m².
- Finalizador mais robusto com um funcionamento sem parar.
- Capacidade de empilhamento acrescida com duas bandejas (1000 folhas, 3500 folhas).



Inserir com função de separação por ventilação

- O papel revestido pode ser alimentado continuamente por alimentação com separação por ventilação desde a margem superior.
- Suporte até 350 g/m².
- 2 bandejas 200 folhas por bandeja.



Unidade de corte com verso quadrado Plockmatic

A unidade de corte com verso quadrado é uma unidade de corte frontal e unidade de dobra quadrada.

- Faz folhetos de 120 páginas profissionais.
- O sistema está totalmente integrado com um finalizador de folhetos da Ricoh.
- O modo offline permite o corte de 2 lados dos folhetos, na parte superior e inferior.
- A funcionalidade de verso quadrado oferece-lhe documentos com aspeto mais profissional.



Finalizador de folhetos 5000 de folhas longas Plockmatic

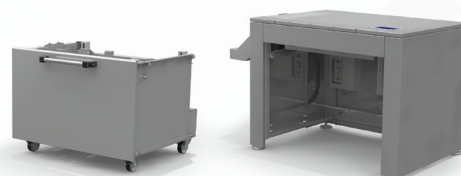
Um finalizador de folhetos de folhas longas totalmente integrado com a impressora Ricoh.

- Permite folhetos de tamanho A4, folhetos profissionais de 200 páginas (ou 140 páginas) agrafados ou costurados e dobrados quadrados.
- Suporta até 350 g/m² com ou sem revestimento para uma ampla variedade de aplicações.
- Disponível com cabeças costuradas para locais de grande produção.
- Funcionalidades exclusivas incluem capacidades de verso quadrado e corte preenchido.



LCT de folhas longas BDT VX370-1280

- Tecnologia Tornado sem aspiração BDT para uma excelente alimentação e separação de suportes.
- Variedade de formatos de suporte: Largura: 210–364 mm/Comprimento: 210–1280 mm.
- Design de metal de folha robusta para acomodar uma altura de empilhamento até 500 mm.



Série Ricoh Pro™ C7200s

ESPECIFICAÇÕES TÉCNICAS

GERAL

Nome de modelo:	Pro C7200, Pro C7210, Pro C7200s, Pro C7210s
Tecnologia:	Sistema de transferência eletrostática a seco de 4 tambores com tela de transferência interna
Fusão:	Método de fusão sem óleo
Velocidade de impressão:	Pro C7200 e Pro C7200s - 85ppm Pro C7210 e Pro C7210s - 95ppm
Resolução:	VCSEL 2400x4800dpi
Tempo de aquecimento:	Menos de 300 seg.
Dimensões (LxPxA):	Pro C7200 e Pro C7210 - 1320 x 910 x 1218mm Pro C7200s e Pro C7210s - 1320 x 910 x 1230mm
Peso:	Pro C7200 e Pro C7210 - inferior a 560kg Pro C7200s e Pro C7210s - inferior a 580kg
Fonte de alimentação:	220-240V, 16A x2, 50/60Hz
Consumo elétrico:	Inferior a 5000W
Vida útil:	14 400 000 páginas A4 ou 5 anos

SUPORTES DE IMPRESSÃO

Capacidade de entrada de papel:	1.ª bandeja (std) 1000 folhas x2 (tandem) 2.ª bandeja (std) 500 folhas Opcional: A3/DLT/LCT 3.ª bandeja 1 000 folhas 4.ª bandeja 2 000 folhas 5.ª bandeja 1 000 folhas Opcional: LCT de alimentação por aspiração Todos as bandejas 2200 folhas cada (Bandejas 3 - 8)
Opcional:	Bandeja de alimentação manual de 500 folhas
Área máxima de impressão:	323 x 480mm / 12,7" x 18,9" 323 x 1252mm / 12,7" x 49,2" (quando é usada a bandeja para papel de faixa opcional)
Gramagem de papel:	1.ª bandeja (standard) 52 - 300 g/m ² 2.ª bandeja (standard) 52 - 256g/m ² Opcional: A3/DLT/LCT 3.ª bandeja 52 - 256 g/m ² 4.ª bandeja 52 - 360 g/m ² 5.ª bandeja 52 - 256 g/m ² Opcional: LCT de alimentação por aspiração Todas as bandejas 52 - 360 g/m ² (Bandejas 3 - 8) Opcional: Bandeja de alimentação manual 52 - 216 g/m ²
Duplex:	52 - 360 g/m ²

DIGITAL FRONT ENDS

E46-A

Configuração:	Opcional: Externo
Versão de sistema:	Fiery System FS350 Pro
CPU:	Intel i5-6500 (3,2GHz até 3,6GHz com Turbo)
Memória:	8GB (4GB x 2)
Disco rígido:	1TB
Unidade de CD-ROM:	Unidade DVD RW suportada
Sistema operativo:	Windows 10 Enterprise Systems x64

E86-A

Configuração:	Opcional: Externo
Versão de sistema:	Fiery System FS350 Pro
CPU:	Processador Intel® Xeon® Gold 5118, 2.3 GHz até 3.2 GHz com Turbo
Memória:	32 GB RAM
Disco rígido:	500GB + 2 x 2TB SATA RAID 0
Unidade de CD-ROM:	Unidade DVD RW suportada
Sistema operativo:	Windows 10 Enterprise Systems x64

TotalFlow Print Server R-62A

Configuração:	Opcional: Externo
CPU:	6th Gen Core i7 - 6700 3.4GHz
Memória:	Standard: 32GB (16GB x 2) Opcional: 32GB (16GB x 2)
Disco rígido:	Standard: 1TB SATA x 3 Opcional: 1TB x 1
Unidade de CD-ROM:	Unidade DVD suportada
Sistema operativo:	Linux

Outras opções

LCT de alimentação por aspiração (RT5120), Unidade de transporte (BU5010), Insensor de capa (CI5040), Bandeja de alimentação manual (BY5020), Bandeja de alimentação manual para papel de faixa, Bandeja de alimentação por aspiração para papel de faixa, LCT de folhas de papel de faixa BDT (VX1280,370), Finalizador de agrafagem (SR5110), Finalizador de folhetos (SR5120), Finalizador de corte (TR5050), Empilhador de grande capacidade (SK5040), Insensor de capas de grande capacidade (HCI3500), Unidade de encadernação de argolas (RB5020), Unidade de encadernação térmica (GB5010), Unidade de multidobragem (FD5020), Unidades de furação de 2-4 buracos, GBC StreamPunch, GBC StreamWire, Unidade de corte com verso quadrado Plockmatic (SBT), Finalizador de folhetos de folhas longas Plockmatic (PBM5035/5035s), Finalizador de folhetos Plockmatic (PBM350/500), Finalizador de folhetos Plockmatic PowerSquare, Finalizador de folhetos Duplo, Empilhador de folhas longas Plockmatic (MPS)

Soluções para fluxo de trabalho

Ricoh TotalFlow Prep e Production Manager, Ricoh ProcessDirector, BatchBuilder, MarcomCentral, FusionPro VDP Suite, Ricoh Supervisor, InfoPrint Manager. EFI MarketDirect Storefront & Cross Media, Colour Profiler Suite, Graphic Arts Premium Package, Impose, Compose, OL Connect Suite: CGS ORIS Lynx & PressMatcher.

Nota: Exceto quando especificado em contrário, os dados usados nesta brochura baseiam-se em suportes de impressão standard A4 80 g/m².

RICOH
imagine. change.

www.ricoh-europe.com

Os factos e números apresentados nesta brochura estão relacionados com casos de empresariais específicos. Circunstâncias individuais poderão produzir resultados diferentes. Todos os nomes de empresas, marcas, produtos e serviços são propriedade e marcas registadas dos respetivos proprietários. Copyright © 2018 Ricoh Europe PLC. Todos os direitos reservados. Esta brochura, o seu conteúdo e/ou formatação não podem ser modificados e/ou adaptados, copiados parcial ou totalmente, e/ou incorporados noutros trabalhos sem a autorização prévia por escrito da Ricoh Europe PLC.